

BAUFORM 2874/2876



2874.7040.OP.80

TECHNISCHE DATEN

Leuchtkörper
Montageart: Aufbau-/Pendelmontage
Material: Aluminium
Farbe: Weiß

Elektrotechnik
Betriebsgerät: integriert
Spannung: 220 - 240 V
Umgebungstemperatur: 0°C bis +25°C

Lichttechnik
Lampentyp: LED
Farbwiedergabe: CRI > 80
Lebensdauer: 50.000 Std. (L80 B20)
Lichtverteilung: direkt

Optisches System
OP opaler Diffuser

Prüfungen
Schutzart: IP20
Schutzklasse: I
Schlagschutz: IK02
Energieeffizienzklasse: A++/A+/A

Zubehör
Seilaufhängung: 2870.SA.1500
Deckenbaldachin: 2870.DB.2000

Optional
Farbe: Weiß, Schwarz, andere RAL-Farben auf Anfrage
Treiber: DALI, 1 - 10 V
Lichtfarbe: Tunable White
Lichtverteilung: direkt/indirekt



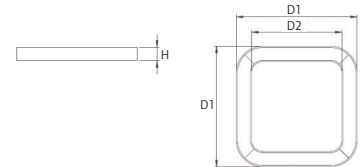
Art.-Nr.	Lichtstärke (netto)	Leistung	Farbtemperatur	Farbwiedergabe	D1	Maße D2	H	Gewicht
2874.7030.OP.80	6703 lm	70 W	3000 K	CRI > 80	850	850	80	6,4
2874.7040.OP.80	7014 lm	70 W	4000 K	CRI > 80	850	850	80	6,4
2874.9930.OP.80	9325 lm	99 W	3000 K	CRI > 80	1150	1150	80	9,2
2874.9940.OP.80	9741 lm	99 W	4000 K	CRI > 80	1150	1150	80	9,2
2874.12630.OP.80	11869 lm	126 W	3000 K	CRI > 80	1450	1450	80	18,3
2874.12640.OP.80	12398 lm	126 W	4000 K	CRI > 80	1450	1450	80	18,3
2876.5530.OP.80	5802 lm	55 W	3000 K	CRI > 80	800	800	120	7,1
2876.5540.OP.80	5953 lm	55 W	4000 K	CRI > 80	800	800	120	7,1
2876.8530.OP.80	8807 lm	85 W	3000 K	CRI > 80	1100	1100	120	10,8
2876.8540.OP.80	9200 lm	85 W	4000 K	CRI > 80	1100	1100	120	10,8
2876.11330.OP.80	11709 lm	113 W	3000 K	CRI > 80	1450	1450	120	18,5
2876.11340.OP.80	12231 lm	113 W	4000 K	CRI > 80	1450	1450	120	18,5

Technische Änderungen vorbehalten

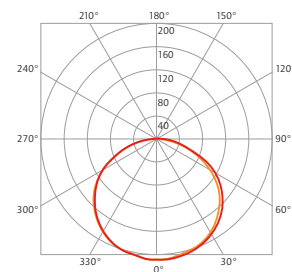
Maßangaben in mm; Gewicht in kg



Farboptionen:



LICHTVERTEILUNGSKURVE 70 Watt
(2874.7040.OP.80)



■ Lichtstärke (cd) Niveau C 0° - 180°
■ Lichtstärke (cd) Niveau C 90° - 270°

