

Technische Daten/Bestelldaten

Leuchtkörper

Montageart: Einbau-/ Deckenleuchte

Maße (Angabe in mm):

A1: 620 / A2: 600 / H1: 85 / L1: 620 / L2: 600 /

Deckenausschnitt: 605x605 mm

Gewicht: 5.5 kg

Material: Stahlblech

Farbe: Weiß (RAL 9003)



Elektrotechnik:

Betriebsgerät: LED Betriebsgerät DALI

Netzfrequenz: 50-60 Hz

Netzspannung: 220-240 V

Umgebungstemperatur: 0 bis +20 °C

Lichttechnik:

Optisches System: mikroprismatische Abdeckung

Leistungsaufnahme: 122 W

Farbtemperatur: 4000 K

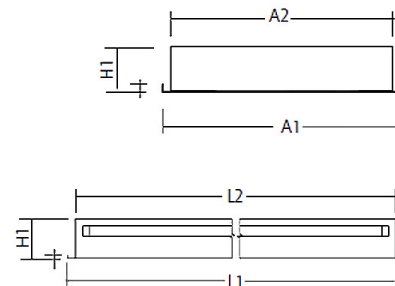
Lichtstrom: 14900 lm

Farbwiedergabe: CRI>80

Lebensdauer: 50.000h (L90 / B20)

Binning: SDCM3

Blendbegrenzung: 19



Prüfungen:

Schutzart: IP40

Schutzklasse: I

Schlagschutz: IK10

Energieeffizienzklasse: D

Länderkennzeichnung: CE

Sicherheitskennzeichen: F

Glühdrahtprüfung: 650 °C - 30s

Sonstige Kennzeichen: WEEE-Zeichen

Bruttopreis: 544.00 Euro (exkl. Mehrwertsteuer)

EAN: 4058153607542

Bemerkungen:

exkl. Befestigungsset; Ballwurfsicher nach DIN 18032-3

