

## Technische Daten/Bestelldaten

### Leuchtkörper

Montageart: Einbau-/ Deckenleuchte

Maße (Angabe in mm):

A1: 310 / A2: 290 / H1: 85 / L1: 1545 / L2: 1525 /

Deckenausschnitt: 1530x295 mm

Gewicht: 5.7 kg

Material: Stahlblech

Farbe: Weiß (RAL 9003)



### Elektrotechnik:

Betriebsgerät: LED Betriebsgerät DALI

Netzfrequenz: 50-60 Hz

Netzspannung: 220-240 V

Umgebungstemperatur: 0 bis +20 °C

### Lichttechnik:

Optisches System: mikroprismatische Abdeckung

Leistungsaufnahme: 95 W

Farbtemperatur: 4000 K

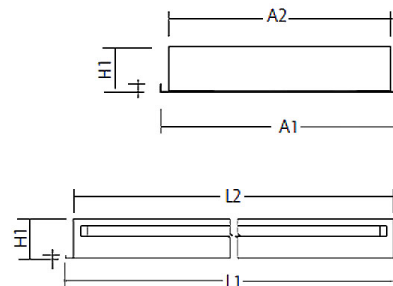
Lichtstrom: 12410 lm

Farbwiedergabe: CRI>80

Lebensdauer: 50.000h (L90 / B20)

Binning: SDCM3

Blendbegrenzung: 19



### Prüfungen:

Schutzart: IP40

Schutzklasse: I

Schlagschutz: IK10

Energieeffizienzklasse: D

Länderkennzeichnung: CE

Sicherheitskennzeichen: F

Glühdrahtprüfung: 650 °C - 30s

Sonstige Kennzeichen: WEEE-Zeichen

Bruttopreis: 651.10 Euro (exkl. Mehrwertsteuer)

EAN: 4058153607641

### Bemerkungen:

exkl. Befestigungsset; Ballwurfsicher nach DIN 18032-3

