

Technische Daten/Bestelldaten

Leuchtkörper

Montageart: Einbau-/ Deckenleuchte

Maße (Angabe in mm):

A1: 445 / A2: 425 / H1: 85 / L1: 1545 / L2: 1525 /

Deckenausschnitt: 1530x430 mm

Gewicht: 13 kg

Material: Stahlblech

Farbe: Weiß (RAL 9003)



Elektrotechnik:

Betriebsgerät: LED Betriebsgerät DALI

Netzfrequenz: 50-60 Hz

Netzspannung: 220-240 V

Umgebungstemperatur: 0 bis +20 °C

Lichttechnik:

Optisches System: Weißraster

Leistungsaufnahme: 205 W

Farbtemperatur: 4000 K

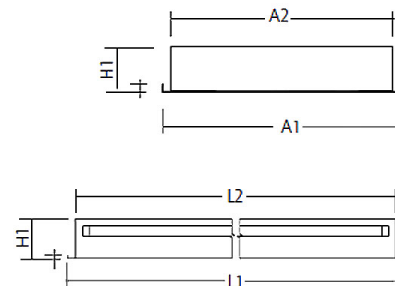
Lichtstrom: 23546 lm

Farbwiedergabe: CRI>80

Lebensdauer: 50.000h (L90 / B20)

Binning: SDCM3

Blendbegrenzung: 22



Prüfungen:

Schutzart: IP20

Schutzklasse: I

Schlagschutz: IK10

Energieeffizienzklasse: D

Länderkennzeichnung: CE

Sicherheitskennzeichen: F

Glühdrahtprüfung: 650 °C - 30s

Sonstige Kennzeichen: WEEE-Zeichen

Bruttopreis: 750.50 Euro (exkl. Mehrwertsteuer)

EAN: 4058153607887

Bemerkungen:

exkl. Befestigungsset; Ballwurfsicher nach DIN 18032-3

