

## Technische Daten/Bestelldaten

### Leuchtkörper

Montageart: Einlegeleuchte

Maße (Angabe in mm):

A1: 1240 / H1: 24 / L1: 310 /

Material: Stahlblech

Farbe: Silber (RAL 9006)

### Elektrotechnik:

Betriebsgerät: LED Betriebsgerät schaltbar

Netzfrequenz: 50-60 Hz

Netzspannung: 220-240 V

Umgebungstemperatur: -20,00 bis +25,00 °C

### Lichttechnik:

Optisches System: Low Glare Raster weiß

Leistungsaufnahme: 36 W

Farbtemperatur: 3000 K

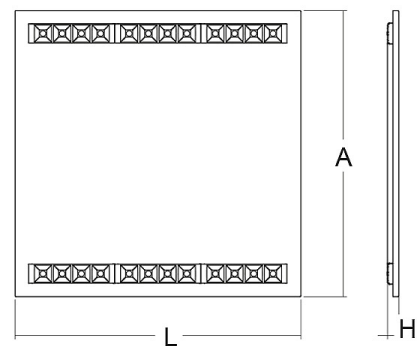
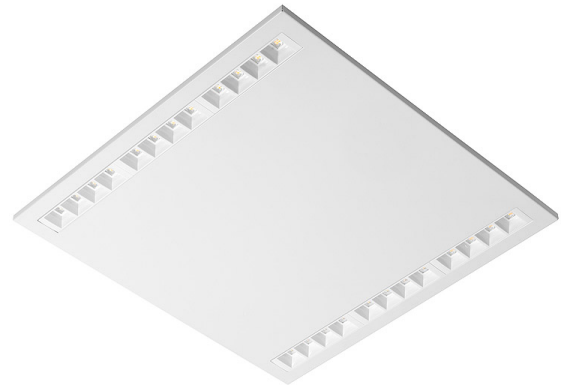
Lichtstrom: 4100 lm

Farbwiedergabe: CRI>80

Lebensdauer: 72.000h (L80 / B10)

Binning: SDCM<3

Blendbegrenzung: UGR<19



### Prüfungen:

Schutzart: IP20

Schutzklasse: I

Schlagschutz: IK02

Energieeffizienzklasse: C

Länderkennzeichnung: CE

Sicherheitskennzeichen: F

Glühdrahtprüfung: 650 °C - 30s

Sonstige Kennzeichen: WEEE-Zeichen

Bruttopreis: 266.70 Euro (exkl. Mehrwertsteuer)

EAN: 4058153663425

### Bemerkungen:

UGR<19

