

## Technische Daten/Bestelldaten

### Leuchtkörper

Montageart: Aufbau-/Pendelleuchte/Wandmontage

Maße (Angabe in mm):

A1: 173 / H1: 54 / L1: 1172 /

Gewicht: 2.5 kg

Material: Polycarbonat

Farbe: Weiß (RAL 9003)



### Elektrotechnik:

Betriebsgerät: LED Betriebsgerät schaltbar

Netzfrequenz: 50-60 Hz

Netzspannung: 220-240 V

Umgebungstemperatur: -20,00 bis +35,00 °C

### Lichttechnik:

Optisches System: opale Abdeckung (Polycarbonat)

Leistungsaufnahme: 36 W

Farbtemperatur: 4000 K

Lichtstrom: 4900 lm

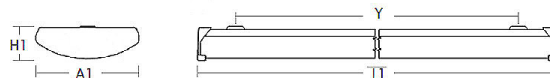
Lichtverteilung: direkt strahlend

Farbwiedergabe: CRI>80

Lebensdauer: 50.000h (L80 / B10)

Binning: SDCM<3

Ausstrahlwinkel: 120 °



### Prüfungen:

Schutzart: IP54

Schutzklasse: I

Schlagschutz: IK06

Energieeffizienzklasse: D

Länderkennzeichnung: CE

Sicherheitskennzeichen: F

Glühdrahtprüfung: 650 °C - 30s

Sonstige Kennzeichen: WEEE-Zeichen

Bruttopreis: 123.50 Euro (exkl. Mehrwertsteuer)

EAN: 4058153642079

Image not found or type unknown