

## argon Einlege-/Einbauleuchte 3590I lang Sport 132W LED

Art. Nr: 3590I.13240.WO.81

### Technische Daten/Bestelldaten

#### Leuchtkörper

Montageart: Einbau-/Einlegeleuchte

Maße (Angabe in mm):

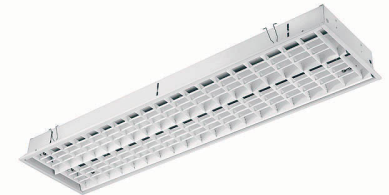
A1: 1245 / H1: 85 / L1: 620 /

Deckenausschnitt: 605x1230 mm

Gewicht: 11 kg

Material: Stahlblech

Farbe: Weiß (RAL 9003)



#### Elektrotechnik:

Betriebsgerät: LED Betriebsgerät

Netzfrequenz: 50 - 60 Hz

Netzspannung: 220-240 V

Umgebungstemperatur: Von 0,00 Bis 25,00 °C

#### Lichttechnik:

Optisches System: Weißraster

Leistungsaufnahme: 132 W

Farbtemperatur: 4000 K

Lichtstrom: 15675 lm

Lichtverteilung: direkt strahlend

Farbwiedergabe: CRI>80

Lebensdauer: 50.000h (L90 B 50)

#### Prüfungen:

Schutzart: IP20

Schutzklasse: I

Schlagschutz: IK10

Energieeffizienzklasse: A++

Länderkennzeichnung: CE

Sicherheitskennzeichen: F

Sonstige Kennzeichen: WEEE-Zeichen

Bruttopreis: 455.50 Euro (exkl. Mehrwertsteuer)

#### Bemerkungen:

exkl. Befestigungsset

