

argon Einlege-/Einbauleuchte 3590 Sport 30W LED

Art. Nr: 3590.3040.WO.81

Technische Daten/Bestelldaten

Leuchtkörper

Montageart: Einbau-/Einlegeleuchte

Maße (Angabe in mm):

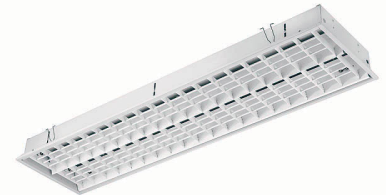
A1: 620 / H1: 85 / L1: 620 /

Deckenausschnitt: 605x605 mm

Gewicht: 6.5 kg

Material: Stahlblech

Farbe: Weiß (RAL 9003)



Elektrotechnik:

Betriebsgerät: LED Betriebsgerät

Netzfrequenz: 50 - 60 Hz

Netzspannung: 220-240 V

Umgebungstemperatur: Von 0,00 Bis 25,00 °C

Lichttechnik:

Optisches System: Weißrastrer

Leistungsaufnahme: 30 W

Farbtemperatur: 4000 K

Lichtstrom: 3853 lm

Lichtverteilung: direkt strahlend

Farbwiedergabe: CRI>80

Lebensdauer: 50.000h (L90 B 50)

Prüfungen:

Schutzart: IP20

Schutzklasse: I

Schlagschutz: IK10

Energieeffizienzklasse: A++

Länderkennzeichnung: CE

Sicherheitskennzeichen: F

Sonstige Kennzeichen: WEEE-Zeichen

Bruttopreis: 258.90 Euro (exkl. Mehrwertsteuer)

EAN: 4058153574158

Bemerkungen:

exkl. Befestigungsset

