

argon Einbau-/Einlegeleuchte P75, 31 Watt, LED, DALI

Art. Nr: P75a.3184.LW.D1B0

Technische Daten/Bestelldaten

Leuchtkörper

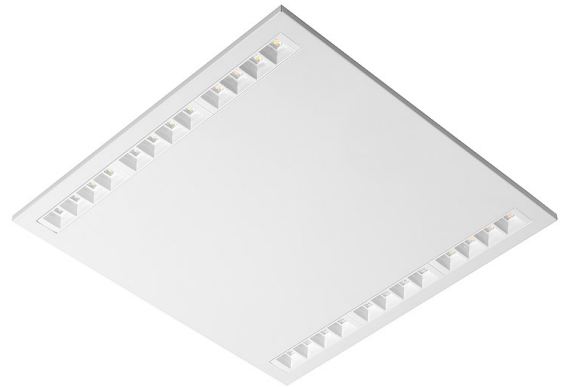
Montageart: Einlegeleuchte

Maße (Angabe in mm):

A1: 620 / H1: 24 / L1: 620 /

Material: Stahlblech

Farbe: Schwarz (RAL 9005)



Elektrotechnik:

Betriebsgerät: LED Betriebsgerät DALI

Netzfrequenz: 50-60 Hz

Netzspannung: 220-240 V

Umgebungstemperatur: -20,00 bis +25,00 °C

Lichttechnik:

Optisches System: Low Glare Raster weiß

Leistungsaufnahme: 31 W

Farbtemperatur: 4000 K

Lichtstrom: 3730 lm

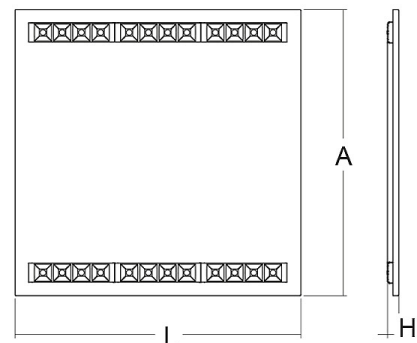
Lichtverteilung: direkt strahlend

Farbwiedergabe: CRI>80

Lebensdauer: 72.000h (L80 / B10)

Binning: SDCM<3

Blendbegrenzung: UGR<19



Prüfungen:

Schutzart: IP20

Schutzklasse: I

Schlagschutz: IK02

Energieeffizienzklasse: C

Länderkennzeichnung: CE

Sicherheitskennzeichen: F

Glühdrahtprüfung: 650 °C - 30s

Sonstige Kennzeichen: WEEE-Zeichen

Bruttopreis: 248.50 Euro (exkl. Mehrwertsteuer)

EAN: 4058153663128

Bemerkungen:

UGR<19

argon lighting GmbH · Zieglerstraße 19 · 33161 Hövelhof
Fon 05257.9 88 90-0 · Fax 05257.9 88 90-45 · E-Mail info@argon-lighting.de