

## argon Aufbauleuchte 2110 63W LED

Art. Nr: 2110.6340.MPi.80

### Technische Daten/Bestelldaten

#### Leuchtkörper

Montageart: Aufbauleuchte

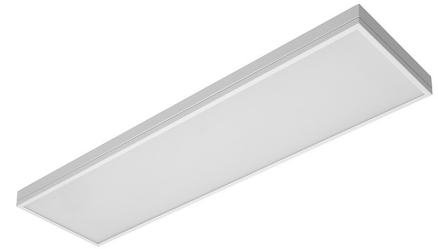
Maße (Angabe in mm):

A1: 300 / H1: 93 / L1: 1360 / X: 1100 /

Gewicht: 9.70 kg

Material: Stahlblech

Farbe: Weiß (RAL 9003)



#### Elektrotechnik:

Betriebsgerät: LED Betriebsgerät

Netzfrequenz: 50 - 60 Hz

Netzspannung: 220-240 V

Umgebungstemperatur: Von-20 bis + 30,00 °C

#### Lichttechnik:

Optisches System: mikroprismatische Abdeckung

Leistungsaufnahme: 63 W

Farbtemperatur: 4000 K

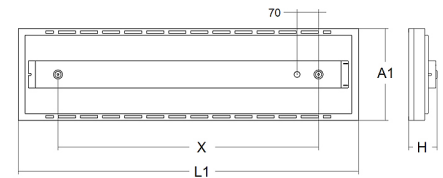
Lichtstrom: 6310 lm

Lichtverteilung: dir/indir strahlend

Farbwiedergabe: CRI>80

Lebensdauer: 50.000 h (L90 B10)

Blendbegrenzung: UGR<19



#### Prüfungen:

Schutzart: IP40

Schutzklasse: I

Schlagschutz: IK02

Energieeffizienzklasse: A+

Länderkennzeichnung: CE

Sicherheitskennzeichen: F

Sonstige Kennzeichen: WEEE-Zeichen

Bruttopreis: 484.10 Euro (exkl. Mehrwertsteuer)

EAN: 4058153586106

#### Bemerkungen:

UGR<19