

argon Aufbauleuchte 2110 51W LED

Art. Nr: 2110.5130.MPi.80

Technische Daten/Bestelldaten

Leuchtkörper

Montageart: Aufbauleuchte

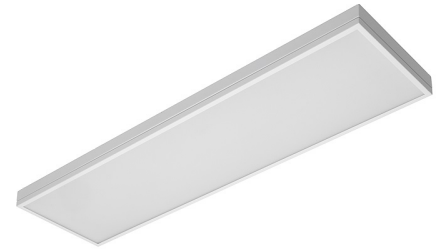
Maße (Angabe in mm):

A1: 300 / H1: 93 / L1: 1110 / X: 850 /

Gewicht: 7.90 kg

Material: Stahlblech

Farbe: Weiß (RAL 9003)



Elektrotechnik:

Betriebsgerät: LED Betriebsgerät

Netzfrequenz: 50 - 60 Hz

Netzspannung: 220-240 V

Umgebungstemperatur: Von-20 bis + 30,00 °C

Lichttechnik:

Optisches System: mikroprismatische Abdeckung

Leistungsaufnahme: 51 W

Farbtemperatur: 3000 K

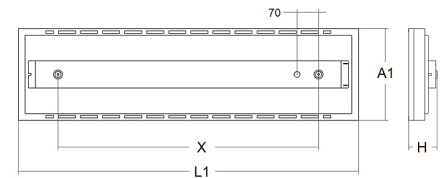
Lichtstrom: 4800 lm

Lichtverteilung: dir/indir strahlend

Farbwiedergabe: CRI>80

Lebensdauer: 50.000 h (L90 B10)

Blendbegrenzung: UGR<19



Prüfungen:

Schutzart: IP40

Schutzklasse: I

Schlagschutz: IK02

Energieeffizienzklasse: A+

Länderkennzeichnung: CE

Sicherheitskennzeichen: F

Sonstige Kennzeichen: WEEE-Zeichen

Bruttopreis: 417.00 Euro (exkl. Mehrwertsteuer)

EAN: 4058153586052

Bemerkungen:

UGR<19